



SERIE VERACITOR™ VX 2000kg – 3500kg

**Tutta la verità**



Yale

Veracitor 35VX

Yale gas power



## SERIE VERACITOR™ VX

# Indice

<b>La vera soluzione</b>	<b>1</b>	<b>Vero valore</b>	<b>8</b>
		■ Costi di gestione ridotti	
<b>Vera affidabilità</b>	<b>2</b>	<b>Vera funzionalità</b>	<b>10</b>
■ Affidabilità		■ Massima accessibilità	
■ Trasmissione		<b>Scelte e versatilità</b>	<b>12</b>
■ Riduzione dell'usura		■ Caratteristiche di impiego	
■ Innovativo impianto di raffreddamento		■ Specifiche motori	
■ Sistema di gestione veicolo Intellix		<b>Caratteristiche ed opzioni</b>	<b>13</b>
<b>Vera produttività</b>	<b>4</b>	■ Affidabilità	
■ Prestazioni		■ Produttività	
■ Motore: cinque opzioni		■ Soluzioni ergonomiche	
■ Trasmissione : tre opzioni		■ Costi di gestione	
<b>Vera comodità</b>	<b>6</b>	■ Manutenzione	
■ Soluzioni ergonomiche intelligenti			
■ Opzioni leve di comando idrauliche			
■ Sistema di decelerazione automatica			
■ EZ-Tank Braket™ per serbatoio GPL			



Veracitor 25VX

Yale

Yale

LA VERA SOLUZIONE

## La serie Yale Veracitor™ VX

Yale ha effettuato grossi investimenti in persone, processi e attrezzature, per poter offrire questa innovativa serie di carrelli elevatori con motore termico. I carrelli della gamma Veracitor™ VX sono stati progettati per avere il massimo numero di componenti in comune per una più semplice manutenzione operativa ed offrire pacchetti di opzioni “produttività” per soddisfare gli specifici requisiti dei clienti. Ogni carrello è la dimostrazione dell’impegno totale di Yale nella progettazione innovativa, nella completezza dei collaudi, l’alta qualità, dell’alto livello dei componenti e della produzione. La leadership dell’azienda nel settore della movimentazione materiali è stata raggiunta anche grazie ad approfondite ricerche tra i clienti esistenti e quelli potenziali, utilizzatori di carrelli elevatori ed esperti di ergonomia e biometria. La nuovissima serie Yale Veracitor™ VX offre affidabilità, produttività, comfort per gli operatori ed un reale valore per i clienti, grazie a costi di gestione incredibilmente bassi. Questo è il motivo per cui ogni carrello elevatore Yale Veracitor™ VX rappresenta la vera soluzione agli attuali fabbisogni della movimentazione materiali.



## VERA AFFIDABILITÀ

# Affidabilità

### VERITÀ N.1

Il nostro innovativo impianto di raffreddamento permette temperature di funzionamento notevolmente inferiori e tempi di utilizzo molto più lunghi.

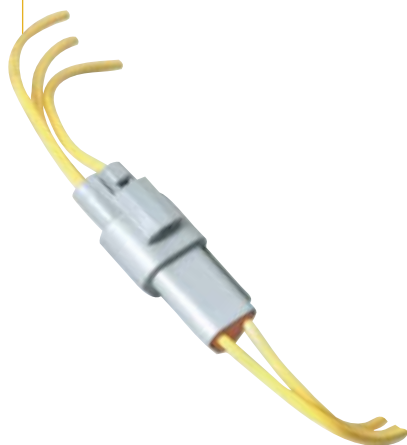
I carrelli elevatori Yale Veracitor™ VX sono progettati e prodotti in modo da essere i più affidabili oggi disponibili sul mercato. Questa affidabilità è evidenziata non solo dalla serie Veracitor™ VX, ma anche dai servizi di assistenza Yale, dalla disponibilità di ricambi 24 ore su 24 e la garanzia più completa nel settore. La serie Veracitor™ VX è in grado di ridurre i tempi di inattività del 30% rispetto ai principali concorrenti, offrendo nel contempo il massimo livello di affidabilità in quattro aree chiave.

#### Trasmisione

La robusta e affidabile trasmissione consente un'eccezionale durata nel tempo grazie a motore e trasmissione computerizzati, pacchi frizione resistenti e ingranaggi ed alberi particolarmente robusti. La durata nel tempo è ottenuta grazie al monitoraggio potenziato ed al Sistema di protezione della trasmissione, optional, che impedisce l'inversione di marcia ad alta velocità. I motori sono a basse emissioni e di semplice accesso per la manutenzione.

#### Riduzione dell'usura

Yale ha aumentato gli standard di funzionalità dei carrelli elevatori e Veracitor™ VX gode dei massimi livelli di funzionalità sul mercato. Veracitor™ VX dispone di impianti elettronici affidabili e connettori a tenuta ermetica, che consentono il lavaggio a pressione dell'intero carrello. I sensori ad effetto Hall dispongono di componenti a stato solido ad azionamento magnetico e sono a tenuta ermetica.



Connettori elettrici a tenuta ermetica





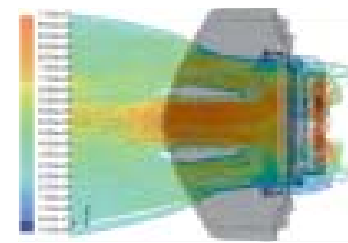
### Innovativo impianto di raffreddamento

L'impianto di raffreddamento funziona a temperature inferiori e questo offre significativi miglioramenti alla temperatura del flusso dell'aria, all'aumento della durata dei componenti e alla riduzione dei rischi di surriscaldamento negli impieghi gravosi. L'ottimizzazione dei condotti e dei passaggi aria ad alta portata consentono ai carrelli elevatori Veracitor™ VX di operare più a lungo in situazioni di minor riscaldamento. I radiatori sono dotati di supporti elastici antiurto per una maggior durata.

Le guarnizioni O Ring di tenuta, presenti su tutte le connessioni idrauliche ad alta pressione, non richiedono altri materiali sigillanti per garantire l'ermeticità delle giunzioni. Il sistema di filtrazione di qualità superiore aumenta la durata dei componenti idraulici.

### Sistema di gestione veicolo (VSM) Intellix

Questo innovativo ed avanzato computer di bordo è simile, nell'essenza, al sistema di gestione elettronica ampiamente utilizzato nel settore automobilistico. Esso gestisce il motore e la trasmissione controllando e proteggendo il carrello elevatore. Un computer sensibile come questo deve essere protetto, perciò è ermeticamente sigillato, per evitare ogni contatto con acqua e detriti. Inoltre, i dispositivi elettronici CANbus semplificano i cablaggi, a loro volta posizionati lontano da fonti di calore.



Massimo flusso d'aria per un migliore raffreddamento



Radiatore Combi-Cooler



Guarnizioni O Ring di tenuta su tutte le connessioni idrauliche ad alta pressione

## VERA PRODUTTIVITÀ

### Prestazioni

Ogni dettaglio dei carrelli elevatori Veracitor™ VX è progettato per migliorare le prestazioni ed aumentare la produttività. Ciò vale per tutte le configurazioni disponibili. In più, i modelli Yale Productivity, Value e Base sono studiati per soddisfare, e superare, i vostri specifici requisiti d'impiego. I risparmi sui costi di produttività della serie Yale Veracitor™ VX sono ottenuti grazie a costi di gestione dei carrelli elevatori più bassi, minori costi della manodopera, meno straordinari degli operatori e ulteriori risparmi derivati dalla maggiore produttività.

#### VERITÀ N.2

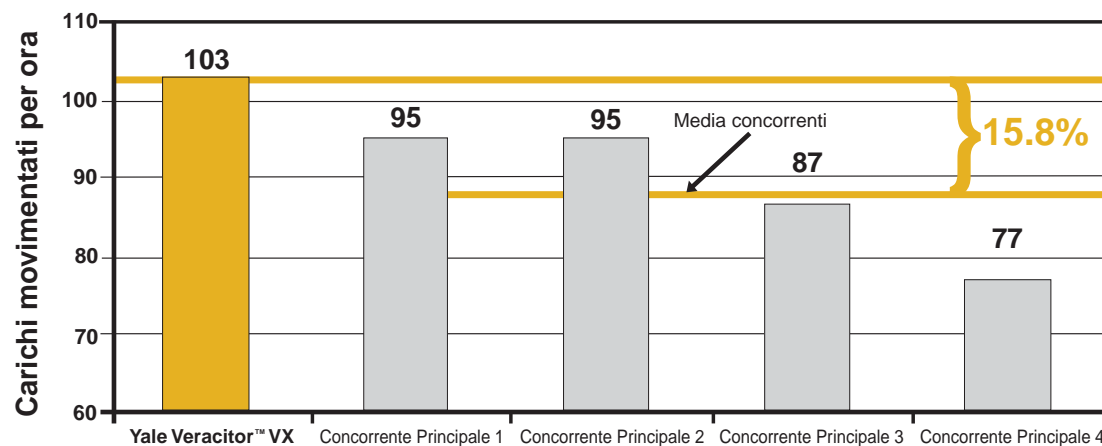
Il sistema di miglioramento continuo della stabilità (CSE) migliora la stabilità laterale e aumenta la fiducia del carrellista.

Le prestazioni dei carrelli elevatori Yale Veracitor™ VX si sono rivelate superiori rispetto a quelle di tutti i principali concorrenti sulla base di un ciclo di collaudo identico. La combinazione delle opzioni di motore e trasmissione consente ai nostri carrelli elevatori di essere perfettamente adattati ai vostri usi specifici.

Il carrello elevatore Yale Productivity offre il massimo rendimento nelle applicazioni gravose. Il carrello Yale Value offre ottime prestazioni per applicazioni leggere ed è ottimizzato per fornire il minor costo di gestione orario. Il carrello Yale Base offre ottimo rendimento per operazioni standard ed è studiato per ridurre al minimo i costi di acquisto senza compromettere le prestazioni.

#### Cinque opzioni di motore

La serie Yale Veracitor™ VX offre diverse opzioni di produttività. Sono disponibili cinque tipi di motore, ovvero i motori a GPL Mazda 2.0L e 2.2L e GM 2.4L e i motori diesel Yanmar 2.6L e 3.3.L. I suddetti motori offrono diversi livelli di rendimento con ottimi costi di gestione.





### Trasmissione le opzioni disponibili

Sono disponibili diversi tipi di trasmissione Yale: la trasmissione elettronica standard, la trasmissione Techtronix 100™ e la trasmissione Techtronix 200™. Queste dispongono di inching elettronico, cambio elettronico e sincronizzazione freno/avvio in folle. La trasmissione Techtronix inoltre offre il massimo controllo nella discesa di rampe, limitando la velocità a 75 mm al secondo. Il sistema idraulico di velocità automatica e di controllo dell'inching (trasmissione Techtronix 200) aumenta automaticamente la velocità di rotazione del motore quando vengono azionati altri comandi idraulici, mantenendo costante la velocità del veicolo ed il controllo del motore. La gestione della risposta dell'acceleratore aumenta l'efficienza dell'operatore.

Il sistema di miglioramento continuo della stabilità (CSE) aumenta la stabilità laterale dei carrelli elevatori attraverso la riduzione dell'angolo di articolazione dell'asse sterzante, un metodo semplice senza manutenzione che non limita gli spostamenti su superfici irregolari.

#### VERITÀ N.3

Intellix VSM (sistema di gestione veicolo) consente la massima efficienza dell'operatore e la riduzione dei tempi di inattività.



VERA COMODITÀ

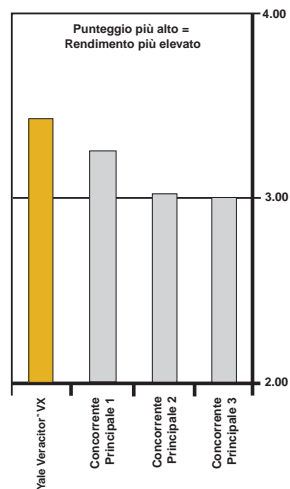
## Soluzioni ergonomiche intelligenti

La verità è che gli operatori preferiscono i carrelli elevatori Veracitor™ VX e questo è stato confermato da un sondaggio indipendente svolto su un campione rappresentativo di operatori di carrelli elevatori\*. Il comfort è migliore grazie al design innovativo della cabina operatore.

La trasmissione isolata riduce il rumore e le vibrazioni, minimizzando l'affaticamento dell'operatore e aumentandone la produttività nel turno di lavoro. Il montante Yale High Vis™ e la posizione di guida ottimale consentono un'ottima visibilità per l'operatore. Altre caratteristiche chiave sono l'altezza gradino ottimizzata, il maggior spazio per le spalle, il semplice accesso dal lato destro ed i comandi ergonomici.

La guida in retromarcia è resa più comoda grazie ad una maniglia di retromarcia, optional, dotata di pulsante del claxon, posizionata in maniera ottimale sul sostegno posteriore del tettuccio di protezione. La maniglia di retromarcia assieme al sedile girevole, opzionale, creano un ambiente di lavoro comodo e sicuro. Infine, il volante di sterzo di dimensioni ridotte ed il piantone di guida regolabile permettono un comodo utilizzo da parte di operatori di qualsiasi taglia.

\*Fonte: Ergonomic Centre della North Carolina, USA





Il gradino ribassato facilita l'ingresso e l'uscita. Le leve idrauliche standard montate sulla plancia permettono un facile ingresso/uscita dal lato destro. Il design arrotondato del tettuccio di protezione offre più spazio per le spalle e la testa.

#### **Opzioni leve di comando idrauliche**

L'opzione di comando elettro-idraulico Yale Accutouch™, optional, offre un'ottima ergonomia con leve corte e a corsa breve. Questo significa che l'azionamento richiede uno sforzo decisamente inferiore rispetto a quello richiesto dalle leve idrauliche tradizionali. Per gli operatori che preferiscono l'uso del joystick Veracitor™ VX dispone di Palmtech™ l'opzione joystick a piena funzionalità. Il bracciolo girevole completamente regolabile è sagomato in modo da offrire il massimo comfort e flessibilità d'uso con il minimo affaticamento di muscoli e giunture.

#### **Sistema di decelerazione automatica**

Il sistema di decelerazione automatica (ADS), standard sulle trasmissioni Yale Techtronix, riduce l'uso del pedale del freno e, di conseguenza, l'affaticamento delle gambe dell'operatore.

#### **EZ-Tank Braket™ per serbatoio GPL**

L'EZ-Tank Braket™ optional è una caratteristica aggiuntiva della staffa portabombole standard. Il serbatoio di GPL viene sporto verso l'esterno e abbassato di circa 60 gradi per una semplice rimozione o sostituzione.

#### **VERITÀ N.4**

Il sistema di decelerazione automatica (ADS) riduce l'utilizzo dei freni ne risulta una minore frequenza di sostituzione delle ganasce dei freni e costi di manutenzione inferiori.



VERO VALORE

## Bassi costi di gestione

Il prezzo di acquisto di un carrello elevatore rappresenta solo una piccola parte del costo totale. I costi di gestione costituiscono la maggior fonte di spesa in Euro e comprendono elementi quali manutenzione periodica, riparazioni non programmate, pneumatici, freni e costi del carburante.



### VERITÀ N.5

Intellix VSM™ (sistema di gestione veicolo) consente il massimo impiego operativo del carrello attraverso il controllo e la protezione delle funzioni chiave.

I progettisti Yale si sono concentrati sulla riduzione costi per i clienti tramite l'offerta di opzioni aggiuntive di motore e trasmissione, migliore efficienza idraulica e massimi livelli di funzionalità. Il carrello Veracitor™ VX Value offre considerevoli risparmi sui costi di gestione rispetto alla concorrenza.

L'affidabilità ai massimi livelli della serie Veracitor™ VX ha consentito la riduzione dei costi di gestione grazie alla selezione della configurazione della robusta trasmissione, miglioramenti nel design dei radiatori, componenti elettronici affidabili e componenti idraulici realmente eccezionali.

Le trasmissioni Techtronix consentono la riduzione dei costi relativi a pneumatici e freni, grazie alla possibilità di cambiamenti di direzione controllati. Le varie opzioni Yale relative ai motori contribuiscono alla riduzione dei costi di gestione. I motori a GPL Mazda 2.0L e 2.2L e GM ed i motori diesel Yanmar 2.6L e 3.3L consentono un eccezionale risparmio di carburante pur offrendo prestazioni competitive.

Il sistema intelligente di gestione del veicolo Intellix VSM™ consente la massima efficienza del carrellista grazie alla gestione dei cambi di direzione rapidi, riducendo lo slittamento e l'usura dei pneumatici. Intellix VSM™ consente il massimo impiego operativo del carrello attraverso il controllo e la protezione delle funzioni chiave dei carrelli elevatori.

#### VERITÀ N.6

I nostri NUOVI robusti pacchi frizione durano tre volte più a lungo delle normali frizioni permettendo risparmio di tempi e costi.

La durata dei freni è migliorata sensibilmente grazie all'impiego del sistema ADS, optional, di rallentamento automatico del carrello quando si rilascia il pedale acceleratore. Questa azione riduce al minimo l'utilizzo dei freni e l'affaticamento del carrellista e si traduce in una riduzione dei costi di manutenzione dei freni

Yale ha migliorato la funzionalità della serie Yale Veracitor™ VX riducendo i costi di manodopera relativi alla manutenzione periodica ed alle riparazioni non programmate. I carrelli elevatori Veracitor™ VX offrono il meglio in termini di accesso, con un cofano ad elemento singolo ad incernieratura posteriore che consente l'accesso dalla plancia al contrappeso. La piastra del pavimento facilmente rimovibile senza utensili, offre l'accesso completo alla trasmissione. I controlli quotidiani semplificati e la minore entità della manutenzione permettono l'ottenimento di costi di manutenzione inferiori.

#### VERITÀ N.7

La trasmissione Techtronix consente l'inversione di marcia controllata, eliminando praticamente lo slittamento dei pneumatici ed aumentandone la durata.



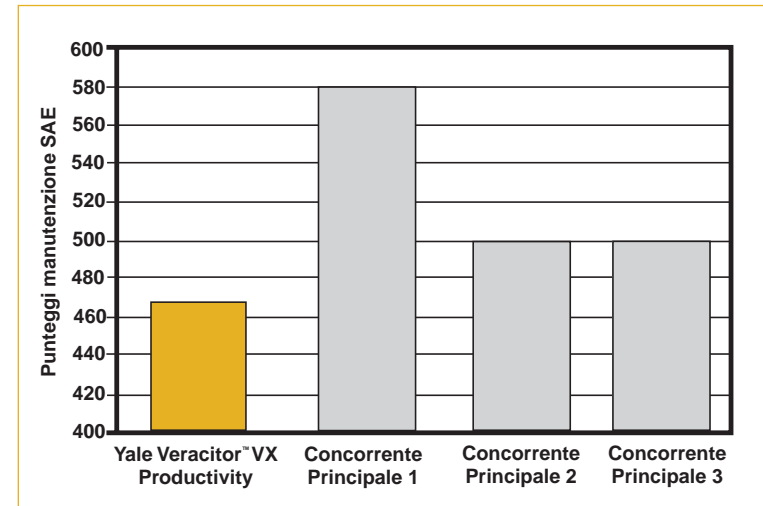
## VERA FUNZIONALITÀ

La serie Veracitor™ VX è stata studiata per offrire la massima semplicità e la minor necessità di manutenzione. Dal grande cofano motore, un solo elemento incernierato posteriormente, alla diagnostica di bordo e la più completa disponibilità di ricambi nel settore, il Veracitor™ VX crea un nuovo standard di funzionalità dei carrelli elevatori.



### VERITÀ N.8

Offriamo il programma ricambi più completo ed affidabile disponibile nel settore, per dare sempre il massimo alla vostra produttività.



Grazie all'utilizzo di tecnologia d'avanguardia e stabilimenti produttivi di livello superiore, i tecnici Yale hanno raggiunto i migliori livelli di funzionalità del settore. Il grafico mostra la classificazione, basata sui criteri dell'Ordine degli ingegneri automobilistici (SAE), per valutazione della velocità e difficoltà di esecuzione di oltre 30 operazioni di manutenzione. Il valore più basso indica una maggiore funzionalità.

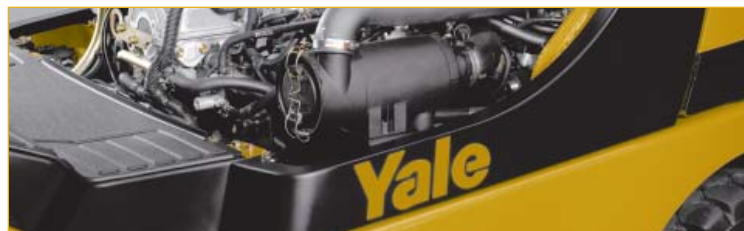
Fonte: NMHG Counterbalanced Development Centre

### Massima accessibilità

Veracitor™ VX è dotato di un cofano motore, incernierato posteriormente, con un ampio angolo di apertura di 75 gradi. Insieme al pavimento cabina ad elemento singolo, offre un ottimo accesso dalla plancia al contrappeso. Tutti i punti di controllo quotidiano nel vano motore sono situati sullo stesso lato del carrello per una semplice identificazione ed accesso. La disposizione ordinata dei componenti interni ha permesso un razionale e corretto percorso dei cablaggi elettrici e delle tubazioni idrauliche.

Il radiatore è facilmente accessibile, il tappo di riempimento e la maschera anti-lanugine del radiatore, optional, possono essere rimossi senza l'impiego di utensili. La vaschetta di recupero del liquido di raffreddamento è ben visibile per il controllo del livello, ed il tubo di riempimento è in una posizione facilmente raggiungibile.

Il sistema di gestione veicolo Intellix VSM™ controlla costantemente le funzioni del carrello elevatore ed avverte immediatamente l'operatore di qualsiasi necessità di manutenzione. Le esaurienti funzioni della diagnostica di bordo sono mostrate sul display del cruscotto, comunicando i codici di manutenzione, per rendere rapidi e precisi gli interventi. Le funzioni di diagnostica computerizzate



permettono inoltre la rapida e precisa individuazione dei guasti, agevolandone la tempestiva riparazione.

Yale ha ridotto le necessità di manutenzione regolare su Veracitor™ VX e l'inching automatico elettronico elimina il bisogno di regolazioni periodiche. Il sistema di decelerazione automatica (ADS) riduce l'utilizzo dei freni, permettendone una minore manutenzione e una meno frequente sostituzione dei ferodi. Tutto ciò permette la riduzione dei costi e l'aumento della redditività.

Il fattore di successo di Yale è riassumibile in una semplice formula, che mostra chiaramente il motivo per cui tutti i modelli della gamma Veracitor™ VX sono carrelli elevatori realmente eccezionali.

Affidabilità di massimo livello + Funzionalità superiore

**BASSI COSTI DI GESTIONE**



## SERIE VERACITOR™ VX

**Scelte e versatilità**

La serie Veracitor™ VX è disponibile in diverse configurazioni, per soddisfare e superare i vostri requisiti di movimentazione.



**Productivity\***  
**Utilizzo gravoso**



**Value**  
**Utilizzo medio**



**Base**  
**Utilizzo leggero**

	<b>Productivity*</b> <b>Utilizzo gravoso</b>	<b>Value</b> <b>Utilizzo medio</b>	<b>Base</b> <b>Utilizzo leggero</b>
Obiettivo di progettazione	massimizzazione carichi movimentati per ora	riduzione costo orario	basso prezzo di acquisto
Utilizzo carrello	12-24 ore al giorno	fino a 16 ore al giorno	meno di 8 ore al giorno
Ambiente	variabile	variabile	pulito/asciutto
Utilizzo rampe	frequente/rampe ripide	medio	minimo
Sforzo di trazione al gancio	frequente	minimo	nessuno
Accessori idraulici	elevato utilizzo accessori	moderato	solo posizionatore forca/spostamento laterale
Altezza sollevamento	oltre 4572 mm	3048 mm - 4572 mm	meno di 3048 mm
Pendenza	oltre 10%	5% - 10%	meno di 5%
Capacità di carico	frequenti carichi vicini alla capacità massima	capacità di carico	generalmente carichi leggeri

La serie Veracitor™ VX offre configurazioni ed opzioni dei carrelli elevatori per soddisfare tutti i requisiti di utilizzo.

<b>Motori</b>	<b>Trasmissioni</b>	<b>Componenti idraulici</b>
<b>Motori GPL</b> Mazda 2.0L Potenza = 31 KW Coppia massima = 111 Nm a 2.700 giri/min.  Mazda 2.2L Potenza = 35 KW Coppia massima = 127 Nm a 2.700 giri/min.  General Motors 2.4L Potenza = 45 KW Coppia massima = 167 Nm a 2.700 giri/min	<b>Elettrica Standard</b> Trasmissione a una velocità Inching elettronico pacchi frizione robusti  <b>Techtronix 100</b> Tutte le caratteristiche del modello standard Ad una velocità Decelerazione automatica Discesa controllata in rampa	In plancia, azionamento manuale Design ergonomico facilmente raggiungibile Ottimo accesso dal lato destro
<b>Motori diesel</b> Yanmar 2.6L Potenza = 36 KW Coppia massima = 146 Nm a 2.700 giri/min.  Yanmar 3.3L Potenza = 48 KW Coppia massima = 210 Nm a 2.600 giri/min	<b>Techtronix 200*</b> Tutte le caratteristiche del modello 100 Ad una velocità Sforzo di trazione alla barra esteso Elementi idraulica a velocità automatica con Controllo automatico dell'inching Gestione responso valvola a farfalla	<b>Componenti elettro-idraulici Accutouch</b> Attivazione in punta di dita Massimo comfort Ottimo accesso dal lato destro  <b>Componenti elettro-idraulici joystick Palmtech™</b> Primi nel settore Comando integrale "tutto in uno" Design d'avanguardia Ottimo accesso dal lato destro

\*Disponibile a partire dal secondo trimestre di 2006.



## SERIE VERACITOR™ VX

## Caratteristiche ed opzioni

Caratteristiche affidabilità			
	Productivity*	Value	Base
<b>Tutte le applicazioni GPL e diesel</b>			
Robusta trasmissione	Std	Std	Std
Intellix VSM (sistema gestione veicolo)	Std	Std	Std
Radiatore montato su supporti elastici	Std	Std	Std
Radiatore a serpentina standard	-	-	Std
Radiatore a onda quadra anti-intasamento	Std	-	-
Radiatore potenziato a onda quadra anti-intasamento	-	Std	-
Radiatore "Combi-Cooler" potenziato	Std	Opt	-
Impianto elettrico CANbus	Std	Std	Std
Sensori ad effetto Hall a stato solido - regolazioni non necessarie	Std	Std	Std
Connettori elettrici a tenuta ermetica	Std	Std	Std
Canalizzazioni per cablaggi	Std	Std	Std
Cruscotto e display a tenuta ermetica	Std	Std	Std
Claxon elettrico	Std	Std	Std
Guarnizioni O Ring di tenuta frontale	Std	Std	Std
Filtro olio idraulico integrato nel serbatoio (10 micron)	Std	Std	Std
Trasmissioni a controllo elettronico	Std	Std	Std
Contrappeso studiato per il massimo flusso dell'aria - maggior raffreddamento	Std	Std	Std
Opzioni affidabilità			
	Productivity*	Value	Base
<b>Tutte le applicazioni GPL e diesel</b>			
Sistema di protezione della trasmissione	Opt	Opt	Opt
Monitoraggio elettronico di massima qualità	Opt	Opt	Opt
Presa d'aria con pre-filtro	Opt	Opt	Opt
Accumulatore	Opt	Opt	Opt
Accensione senza chiave (con interruttore a chiave ausiliario)	Opt	Opt	Opt
Luci dei freni e della retromarcia a LED	Std	Std	Std
Fari anteriori e posteriori con lampade alogene	Std	Std	Std
Limitatore di velocità di trazione	Opt	Opt	-
Pacchetto di gestione parco veicoli	Opt	Opt	-

Caratteristiche produttività motore						
	Productivity*		Value		Base	
	diesel	GPL	diesel	GPL	diesel	GPL
Motore Mazda 2.0L	-	-	-	-	-	Std
Motore Mazda 2.2L	-	-	-	Std	-	Std
Motore GM 2.4L	-	Std	-	-	-	-
Motore Yanmar 2.6L	-	-	Std	-	Std	-
Motore Yanmar 3.3L	Std	-	Std	-	Std	-
Caratteristiche produttività						
	Productivity*		Value		Base	
<b>Tutte le applicazioni GPL e diesel</b>						
Trasmissione elettronica standard con inching elettronico	-	-	-	-	-	Std
Trasmissione Techtronix 100:	Opt	Std	Std	Std	-	-
- tutte le caratteristiche della trasmissione elettronica standard	✓	✓	✓	✓	-	-
- sistema di decelerazione automatica - frenata automatica regolare	✓	✓	✓	✓	-	-
- inversione di marcia controllata - riduce usura pneumatici del 50%	✓	✓	✓	✓	-	-
- discesa controllata su rampe - aumenta il controllo del carrellista	✓	✓	✓	✓	-	-
Trasmissione Techtronix 200*	Std	-	-	-	-	-
- tutte le caratteristiche di Techtronix 100	✓	-	-	-	-	-
- elementi idraulici a velocità automatica - comando idraulico superiore	✓	-	-	-	-	-
- gestione responso valvola a farfalla - controllo trazione superiore	✓	-	-	-	-	-
CSE (Miglioramento continuo della stabilità)	Std	Std	Std	Std	Std	Std
Montante Yale High Vis™	Std	Std	Std	Std	Std	Std
Interruttori e sensori ad effetto Hall con componenti a stato solido - senza regolazioni	Std	Std	Std	Std	Std	Std
Connettori elettrici a tenuta ermetica	Std	Std	Std	Std	Std	Std
Leva di inversione senso di marcia	Std	Std	Std	Std	Std	Std

\*Disponibile a partire dal secondo trimestre di 2006.

## SERIE VERACITOR™ VX

## Caratteristiche ed opzioni

Opzioni produttività	Productivity*	Value	Base
<b>Tutte le applicazioni GPL e diesel</b>			
Comandi elettro-idraulici Accutouch	Opt	Opt	-
Joystick di comando elettro-idraulico Palmtech™	Opt	Opt	Opt
Brandeggio con ritorno a punto prestabilito	Std	Std	Std
Maniglia di appiglio per retromarcia con pulsante di claxon	Std	Std	Std
Sedile con sospensione completa	Opt	Opt	Opt
Sedile girevole con sospensione completa	Opt	Opt	Opt
EZ-Tank Braket™ sporge ad abbassa la bombola di gas	Opt	Opt	Opt
Pedale freno/singolo spostamento inching	Opt	Opt	Opt
Comando direzionale a pedale	Opt	Opt	Opt
Fanali di funzionamento anteriori e posteriori	Opt	Opt	Opt
Specchietti retrovisori e laterali	Opt	Opt	Opt
Attacchi rapidi con tubi di prolunga idraulica	Opt	Opt	Opt
Pacchetto produttività	Opt	Opt	-

Caratteristiche soluzioni ergonomiche	Productivity*	Value	Base
<b>Tutte le applicazioni GPL e diesel</b>			
Piantone di guida regolabile	Std	Std	Std
Altezza gradino ottimizzata 350 mm	Std	Std	Std
Ottima visibilità attraverso il montante	Std	Std	Std
Ottima visibilità posteriore	Std	Std	Std
Cruscotto posizionato per massima visibilità	Std	Std	Std
Sforzo minimo sul pedale del freno	Std	Std	Std
Volante piccolo, diametro 30 cm, con pomello	Std	Std	Std
Pedale freno/singolo spostamento inching con ottimo posizionamento ergonomico	Std	Std	Std
Porta oggetti in posizione comoda	Std	Std	Std
Trasmissione isolata	Std	Std	Std
Cofano non metallico isolamento acustico maggiorato	Std	Std	Std
Sistema di decelerazione automatica	Std	Std	-
Elementi idraulici montati sulla plancia in posizione comoda	-	-	Std
Pompa idraulica a bassa rumorosità	Std	Std	Std
Tappetino pavimento	Std	Std	Std
Staffa bombola GPL: sporge ad abbassa la bombola di gas	Std	Std	Std

Opzioni soluzioni ergonomiche	Productivity*	Value	Base
<b>Tutte le applicazioni GPL e diesel</b>			
EZ-Tank Braket™ sporge ad abbassa la bombola di gas	Opt	Opt	Opt
Bracciolo regolabile comandi elettro-idraulici Accutouch	Opt	Opt	-
Joystick di comando elettro-idraulico Palmtech™	Opt	Opt	-
Brandeggio con ritorno a punto prestabilito	Opt	Opt	Opt
Maniglia di appiglio per retromarcia con pulsante di claxon	Std	Std	Std
Sedile con sospensione completa	Std	Std	Std
Sedile girevole con sospensione completa	Opt	Opt	Opt
Pedale freno/singolo spostamento inching	Opt	Opt	Opt
Comando direzionale a pedale	Opt	Opt	Opt

Nota: std = standard, opt = optional, - = non disponibile

Le prestazioni del carrello elevatore possono essere influenzate dalle condizioni del veicolo, dagli accessori di cui è dotato e dall'uso. Per ulteriori informazioni rivolgersi al proprio concessionario di carrelli Yale. Le specifiche sono soggette a modifiche senza preavviso.

\*Disponibile a partire dal secondo trimestre di 2006.

## SERIE VERACITOR™ VX

## Caratteristiche ed opzioni

Caratteristiche costi di gestione			
	Productivity*	Value	Base
<b>Tutte le applicazioni GPL e diesel</b>			
Radiatore a serpentina standard	-	-	Std
Radiatore a onda quadra anti-intasamento	Std	-	-
Radiatore potenziato a onda quadra anti-intasamento	-	Std	-
Radiatore "Combi-Cooler" potenziato	Std	Opt	-
Trasmissioni a comando elettronico	Std	Std	Std
Contrappeso studiato per massimizzare flusso dell'aria	Std	Std	Std
Monitoraggio sistemi elettronici	Std	Std	Std
Sistema di decelerazione automatica	Std	Std	-
Inversione di marcia controllata	Std	Std	-
Gestione responso valvola a farfalla	Std	-	-
Opzioni costi di gestione			
	Productivity*	Value	Base
<b>Tutte le applicazioni GPL e diesel</b>			
Sistema di protezione della trasmissione	Opt	Opt	Opt
Monitoraggio elettronico di massima qualità	Opt	Opt	Opt
Presa d'aria con pre-filtro	Opt	Opt	Opt
Kit protezione per ambienti con pulviscolo	Opt	Opt	Opt
Accumulatore	Opt	Opt	Opt
Cofano con aerazione	Opt	Opt	Opt
Maschera anti-lanugine radiatore	Opt	Opt	Opt
Limitatore di velocità di trazione	Opt	Opt	-
Password operatore	Opt	Opt	Opt
Pacchetto di gestione parco veicoli	Opt	Opt	-
Pacchetto noleggio	Opt	Opt	-
Carrello accessori	Std	Std	Std
Carrellino portafurche con spostamento laterale integrale	Opt	Opt	Opt

Caratteristiche manutenzione			
	Productivity*	Value	Base
<b>Tutte le applicazioni GPL e diesel</b>			
Accessibilità dalla plancia al contrappeso	Std	Std	Std
Semplice rimozione piastra pavimento cabina - senza utensili	Std	Std	Std
Diagnostica di bordo con visualizzazione a cruscotto	Std	Std	Std
Diagnostica computerizzata per rapida e precisa individuazione guasti	Std	Std	Std
Controlli quotidiani situati sullo stesso lato del carrello e con codice per rapida identificazione	Std	Std	Std
Disposizione ordinata con percorsi razionali di cablaggi elettrici e colore tubazioni idrauliche	Std	Std	Std
Impianto di filtrazione di qualità superiore	Std	Std	Std
Sistema gestione veicolo Intellix VSM	Std	Std	Std
Impianto elettrico CANbus	Std	Std	Std
Pacchi frizione trasmissione robusti	Std	Std	Std
Connettori elettrici a tenuta ermetica	Std	Std	Std
Guarnizioni O.Ring di tenuta frontale su tutte le connessioni idrauliche ad alta pressione	Std	Std	Std
Sensori a effetto Hall ed altri componenti a stato solido che non necessitano regolazione	Std	Std	Std
Opzioni manutenzione			
	Productivity*	Value	Base
<b>Tutte le applicazioni GPL e diesel</b>			
Password operatore	Opt	Opt	Opt
Lampade alogene per fari di guida e di servizio	Std	Std	Std
Sistema di monitoraggio di massima qualità	Opt	Opt	Opt
Kit applicazioni in carta	Opt	Opt	Opt
Sistema di protezione trasmissione	Opt	Opt	-
Luci di freni e retromarcia a LED	Std	Std	Std
Cofano con aerazione	Opt	Opt	Opt
EZ-Tank Bracket™ sporge ad abbassa la bombola di gas	Opt	Opt	Opt
Yale, il logo Yale, Veracitor™ VX e il montante Yale High Vis™ sono marchi registrati di proprietà di Yale Material Handling Corporation negli USA ed in altri paesi. I prodotti Yale compresi in questo documento potrebbero essere coperti da brevetto statunitense 6.684.148 ed altri brevetti in corso.			

\*Disponibile a partire dal secondo trimestre di 2006.

